

AUTON MAALIPINTA TALVIKUNTOON

Maalipinnan talvikuntoon laittaminen alkaa perusteellisella pesulla. Pesemiseen on olemassa monenlaisia ja eri vahvuisia pesuaineita, joilla kaikilla on olemassa oma käyttötarkoituksensa. Esimerkiksi vanteiden pesuun on olemassa omat aineensa, joilla pinttynyt jarrupöly ja tiesuola saadaan parhaiten irti.

Esipesu

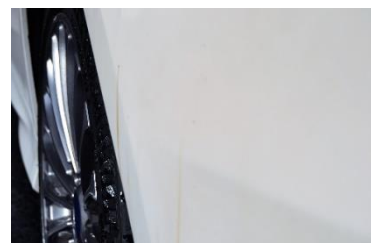
Ensimmäinen ja tärkein vaihe on kunnan esipesu, jolla poistetaan irtolika auton maalipinnalta ennen mekaanista pesua. Esipesuaine levitetään aina kuivalle, likaiselle pinnalle. Pintaa ei kannata kastella vedellä ennen esipesuaineen levitystä, koska muuten esipesuaine laimenee ja ei näin ollen pure likaan niin hyvin. On myös syytä huomioida pesuolosuhteet eli kylmät ja kosteat maalipinnat vaativat pesuaineelta mahdollisesti korkeamman pitoisuuden ja vaikutusajan. Esipesuaineen annetaan vaikuttaa pinnalla käyttöohjeessa mainitun ajan, jonka jälkeen pesu suoritetaan runsaalla vedellä edeten alhaalta ylöspäin. Painepesuri on verraton työkalu pesuvaiheessa.

Kinnastus

Seuraava vaihe on ns. kinnastusvaihe, jossa esipesty maalipinta pestään käsin pesukinnasta ja pesuaine-vesiseosta käyttäen. Naarmuuntumisvaaran vuoksi tätä vaihetta ei saa koskaan tehdä suoraan likaiselle pinnalle vaan irtolika on ensin pestävä pois em. esipesulla. Perinteistä pesusientä ei myöskään suositella, sillä se ei ime likaa vaan lika jää pyörimään sienien ja pestävän pinnan väliin. Sen sijaan on syytä käyttää laadukasta pesukinnasta, joka on sieneen verrattuna huomattavasti hellävaraisempi vaihtoehto. "Kinnastelun" jälkeen auto huuhdellaan jälleen runsaalla vedellä.

Syväpuhdistus

Vaikka maalipinta olisi esi- ja käsinpesty huolellisesti, maalipintaan saattaa silti vielä jäädä epäpuhtauksia, kuten pikijäämiä ja jarrupaloista ja -levyistä peräisin olevia metallihiukkasia. Näiden epäpuhtauksien poistamiseen on omat pien- ja raudanpoistoaineensa, joilla maalipinta voidaan käsitellä tässä vaiheessa. Tämän jälkeen pinta voidaan käydä vielä huolellisesti läpi puhdistussavella, jolla saadaan pienimmätkin pinttymät pois. Saviliina on tässä kätevä työväline, jolla auto saadaan käytyä läpi nopeasti ja helposti.



Myllytys ja vahaus

Perusteellinen maalipinnan puhdistus vaatii monta työvaihetta, mutta tämän jälkeen maalipinta on valmis suojaukselle eli vahaukselle. Mikäli maalipinnassa on naarmuja, ne saadaan pois ”myllytyksellä” eli koneellisella kiillotuksella. Tähän on olemassa erilaisia hiovia aineita ja laikkoja, joita käytetään kiillotuskoneella. Hiovien aineiden käyttöohjeisiin on syytä tutustua huolellisesti ennen työhön ryhtymistä, että maalipinnalle ei aiheuteta lisätuhoa naarmujen poistamisen sijasta.



Mikäli maalipinta ei vaadi ”myllytystä” se voidaan suoraan vahata pesun jälkeen tavallisella autovahalla. Autovahan käyttö on helppoa: Vaha levitetään käsin tai kiillotuskoneella ohueksi kerrokseksi pinnalle, annetaan kuivua hetken aikaa ja pyyhitään mikrokuituliinalla tai perinteisellä trasselilla pois. Levitys ja pyyhintä kannattaa tehdä pienissä osissa, älä levitä vaha koko autoon kerralla.



Tärkeää muistaa:

- Ota huomioon pesuolosuhteet ja pesupaikka. Etenkään vahvoja liuotinpesuaineita ei saa laskea suoraan viemäriin vaan pesupaikka täytyy olla varustettu asianmukaisella öljynerotuskaivolla yms.
- Lue pesuaineiden ja -välineiden käyttöohjeet huolellisesti ennen käyttöä ja noudata annosteluohjeita. Annosteluohjeen ylittäminen ei useinkaan paranna pesutulosta
- Käytä soveltuvaa suojavaatetusta ja suojalaseja
- Älä koskaan pyyhi likaista maalipintaa mekaanisesti, vaan aina ensin käsittely esipesuaineella ja vedellä
- Anna pesuaineen vaikuttaa ohjeen mukaisen ajan, älä anna kuivua pintaan → ota huomioon pesupaikan lämpötila
- Perusteellinen maalipinnan pesu ja puhdistus on hyvä perusta onnistuneelle vahaukselle, tee se siis huolellisesti
- Muista puhdistaa myös sisätilat (etenkin tuulilasin sisäpuoli)
- Renkaat ja vanteet on hyvä pestä perusteellisesti renkaanvaihdon yhteydessä, jolloin pystytään pesemään kunnolla myös vanteiden sisäpuoli. Käytä vanteiden puhdistukseen niihin erityisesti suunniteltuja pesuaineita. Vanteet on myös hyvä vahata.
- Hyvin vahattu auto on helpompi pitää puhtaana talven yli kuin vahaamaton auto, pese auto kuitenkin säännöllisesti myös talvella

